

2 INTECO-Top-Events im Herbst

“EXPERTENRUNDE ANLAGENBAU 2008“, VERANSTALTET VON E.ON KRAFTWERKE UND INTECO, AM 27. UND 28. AUGUST 2008 IN LANDSHUT

„Hand in Hand im Kraftwerksbau“ ist das Motto der Veranstaltung, die ganz gezielt auf die Aufbereitung von Detailplanungsdaten für Auftraggeber und Auftragnehmer eingeht. Die neue Methodik heißt: iEPM® for EPC.

Das zweitägige Expertenforum richtet sich an die Führungs- und Entscheiderebene im Kraftwerks- und Anlagenbau.

[Inhalte](#)
[Agenda](#)
[Anmeldung](#)

“2. EXPERTENRUNDE AUTOMOTIVE UND NEUPRODUKTENTWICKLUNG 2008“, AM 18. SEPTEMBER 2008 IN LANDSHUT

Unsere 1. Expertenrunde erzeugte im März diesen Jahres eine so positive Resonanz, dass wir auf Wunsch unserer Teilnehmer und Interessenten, eine 2. Veranstaltung im September anbieten. Im Mittelpunkt steht das Thema „**Integration von Produktdatenmanagement und Projektmanagement im Produktentwicklungsprozess (PEP)**“.

Die Veranstaltung richtet sich an entsprechende Funktionsträger aus der Automobilbranche und branchenübergreifend auch an **Verantwortliche aus dem Bereich Produktentwicklung**.

[Inhalte](#)
[Agenda](#)
[Anmeldung](#)

Neues aus dem Consulting

GET UP AND RUNNING FAST - DAS INTECO STARTER-KIT FÜR PRIMAVERA

Sichern Sie sich mit dem INTECO Starter-Kit für Primavera **größere Wertschöpfung** aus Ihren Projekten.

Das Starter-Kit richtet sich an drei Zielgruppen:

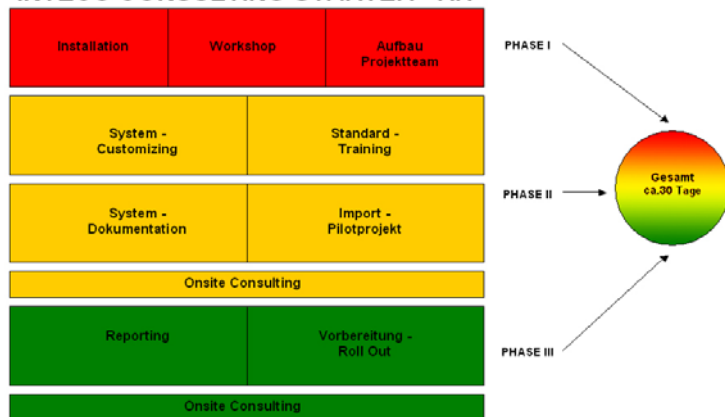
- **Neueinsteiger in PM mit Primavera**
- **Umsteiger von anderen Systemen**
- **Organisationen, in denen der PM-Einsatz mit Primavera erweitert werden soll**

Wir unterstützen Sie bei der Einführung eines Projektmanagement-Systems so, dass Sie und Ihre Mitarbeiter mit minimalem Einsatz das maximale Potential der Primavera-Software nutzen können. Das Dienstleistungspaket bildet die **Initialisierungsphase von Projekten** ab, wahlweise mit den **Komponenten Termin-, Ressourcen- oder Portfoliomanagement**.

Als Kunde können Sie dieses Angebot als **Ausgangsbasis** für ein unternehmensübergreifend mit Primavera konzipiertes Projektmanagement nutzen oder ganz einfach als **Orientierungsphase** um ein optimales PM-System zu finden.

Sie können selbst entscheiden, welche Bausteine aus dem Gesamtpaket in welchen Dimensionen bei der Einführung eines übergreifenden Projektmanagements implementiert werden. **Keine starren Planungsprozesse**, sondern **inhaltliche Flexibilität** zeichnen das Starter-Kit aus. In einem **Zeitfenster von ca. 30 Tagen** decken wir die übliche Initialisierungsphase für standardisiertes Projektmanagement mit Primavera ab und entwickeln mit Ihnen die ersten Pilotprojekte.

INTECO CONSULTING STARTER - KIT



In denkbar kürzester Zeit sind Sie und Ihre Mitarbeiter optimal vorbereitet auf Projektmanagement, das maximal planbar und steuerbar ist. Als Verantwortlicher gelingt Ihnen das nicht nur für die operative Ebene, sondern es ermöglicht **längerfristig auch die Unternehmensführung mit Hilfe von Projekten**. **Wir geben Ihnen in diesem Rahmen 20 Jahre Projekterfahrung aus erster Hand mit auf Ihren Weg.**

Wir beraten Sie gerne und erstellen Ihnen ein detailliertes Angebot. **Ansprechpartner ist Herr Hartmut Lerch, Tel. +49 (871) 922 89-49, E-Mail: (H.Lerch@inteco.de).**

Neues aus dem Consulting

DER WEG IST DAS ZIEL – DAS INTECO JUST IN TIME-CONSULTING

In vielen Fällen muss Consulting-Leistung nicht unbedingt vor Ort erfolgen und auch keine ganzen Tage in Anspruch nehmen! Sparen Sie jetzt Kosten und Zeit mit unserer neuen Beratungsdienstleistung, die wir webbasiert oder über eine Telefon-Konferenz als adhoc-Hilfestellung im Projekt anbieten.

Auf vielfache Anregung unserer Kunden haben wir dieses Angebot in unser Portfolio aufgenommen. Wir tragen Ihrem akuten Beratungsbedarf nun kurzfristig Rechnung und versetzen Sie in die Lage, Ihre Projekte optimal zu managen.

Mit diesem neuen Produkt erhalten Sie die Möglichkeit unserer Projekt-Consulting auch über das Internet oder telefonisch in Anspruch zu nehmen. Unsere Experten analysieren Ihr Beratungsanliegen und erarbeiten mit Ihnen unmittelbar auch die Lösungswege. Mit einer minimalen Vorlaufzeit wird Hilfestellung im Projekt sofort abrufbar, ohne unnötig Ressourcen zu binden.

Realisiert wird diese Leistung in Form eines spezifisch konzipierten Webinars mit geschlossener Benutzergruppe oder über eine Telefonkonferenz. Was müssen Sie tun, um das Just in Time-Consulting zu buchen?

Sie können diese Leistung abrufen, indem Sie Themen und Termin vorher telefonisch vereinbaren. Die Leistung wird nach Minuten abgerechnet, wobei die niedrigste Buchungseinheit für unser Just in Time-Consulting eine Stunde beträgt. Bei webbasiertem Consulting wird Ihnen das Login vorher zugesandt, die Nutzung der Hotline wird Ihnen über eine spezielle Servicenummer ermöglicht.

Jetzt haben Sie sicher noch weitere Fragen!

Unsere Abteilung Sales Services steht Ihnen jederzeit zur Verfügung. **Ansprechpartner ist Herr Hartmut Lerch, Tel. +49 (871) 922 89-49, E-Mail: (H.Lerch@inteco.de).**

Neue Produkte

IM BRUCHTEIL VON SEKUNDEN: RÜCKMELDUNG MIT DEM INTECO BARCODE-INTERFACE PE



Für Projekte, die sehr viele Vorgänge in kurzer Zeit zurück zu melden haben, ist es viel zu zeitaufwendig mit vorhandenen Methoden alle Rückmeldungen auf Vorgänge einzeln einzugeben. Das ist beispielsweise der Fall bei Stillstandsplanungen oder in großen Bauprojekten. Haben Sie in Ihren Projekten auch täglich eine hohe Anzahl Rückmeldungen zu verarbeiten? Das **INTECO Barcode-Interface PE** ist dann eine ideale Lösung für Sie.

Funktionsweise des INTECO Barcode-Interface PE

Das **INTECO Barcode-Interface PE** ermöglicht bequeme, schnelle und sichere Verarbeitung von Fortschrittsinformationen, durch das Rückmelden via Barcode. Dazu werden mit dem **INTECO Barcode-Interface PE** Listen erstellt, die Vorgänge eines Projektes im Barcode-Format enthalten.

Diese Listen werden zum Projektstandort mitgenommen. Auf den Ausdrucken stehen nur die Vorgänge, die überprüft und zurückgemeldet werden müssen. Notizen und Fortschrittsinformationen können handschriftlich vermerkt werden. Nach der Bearbeitung vor Ort gehen die Listen wieder zurück in das Projektleiterbüro, um dort überprüft und evtl. korrigiert zu werden. Die Ausdrücke können dann nach erfolgter Kontrolle erfasst werden. Das kann im PSO (Projekt-Support-Office) geschehen oder vom Projektleiter selbst vorgenommen werden. Hier kommt jetzt das **INTECO Barcode-Interface PE** zum Einsatz, das mit einem Barcode-Lesegerät verbunden wird. Mit dem Lesegerät können die Vorgänge nun als gestartet, mit Fortschrittsgraden versehen oder als beendet gemeldet werden.

In Form eines „**Out of Sequence**“-Reports bietet das System auch eine Plausibilitätsprüfung, die alle unbeendeten Vorgänger eines als beendet gemeldeten Vorganges in einem Bericht auswirft. Diese Vorgänge können dann überprüft und ggf. dann auch mittels Barcode-Leser im Barcode-Interface PE abgemeldet werden. Das **Layout der Ausdrücke** kann auf Ihre **individuellen Bedürfnisse** angepasst werden.

Ihre Vorteile auf einen Blick

- Die Erfassung von Vorgängen benötigt nur noch einen Bruchteil der bisherigen Zeit
- Vorgänge irrtümlich als gestartet oder beendet zu melden ist Vergangenheit
- Potentielle Fehlerquellen bei der Eingabe sind eliminiert

Preise

Schnittstelle Barcode-Interface PE (Java Applikation) Lizenz für 3 User
Preis: 6.990,- EUR inkl. Wartung/Support für 12 Monate

Wir beraten Sie gerne und erstellen Ihnen ein detailliertes Angebot. **Ansprechpartner ist Herr Hartmut Lerch, Tel. +49 (871) 922 89-49, E-Mail: (H.Lerch@inteco.de).**

Webinare

DAS BERICHTSWESEN IM PROJEKTMANAGEMENT

“SAPRIMA[®]-Reporting“ auf Basis des Jasper-Suite Reporting Tools ist Gegenstand der **drei kostenfreien Webinare im Juli und August:**

Die Veranstaltung richtet sich an alle Entscheidungsträger in Projekten, die auf eine optimale Struktur des Berichtswesens angewiesen sind. Die Webinare sind für **Sender und Empfänger** von Reports ebenso wie für **die Management-** und **Entwicklerebene** in Unternehmen konzipiert. Die Termine sind nicht alternative, sondern ergänzen sich

- | | |
|------------|-------------------------------|
| 1. Termin: | 31. 07 2008 von 16.00 – 16.45 |
| 2. Termin: | 07. 08 2008 von 16.00 – 16.45 |
| 3. Termin: | 14. 08 2008 von 16.00 – 16.45 |

[Inhalte](#)
[Anmeldung](#)

SOFTWARE NEWS

Die Primavera Systems Inc. hat Service Packs für verschiedene Produkte bereitgestellt, die Kunden unter Wartung im [Downloadbereich](#) der INTECO Homepage herunterladen können. Aktuell bietet INTECO Ihnen die Primavera Integration API Version 6.1 als Service Pack 2 (SP2) an. Folgende Funktionen beinhaltet der SP2:

- **Support for future bucket planning.**
(Buckets may now be edited via the ResourceAssignment.setResourceAssignmentSpread() method. XML import and export now also supports future bucket planning).
- **Support for LDAP referrals**
- **Miscellaneous bug fixes**

Alle weiteren Fragen richten Sie bitte an unser **Support-Team unter der Tel.nr.+49 (871) 922 89-0.**

INTEC**o**ntact Juli 2008

Aktivitäten – Angebote - Ausblicke

Termine – Termine – Termine

INTECO-VERANSTALTUNGEN

- “ **Expertenrunde Anlagenbau 2008**“, 27. und 28. August 2008 (mit E.ON Kraftwerke als Co-Veranstalter)
- “ **2. Expertenrunde Automotive und Neuproduktentwicklung 2008**“ 18. September 2008
- „**Expertenrunde Bau**“, 13. November 2008, Themenschwerpunkt: Claim-Management
- „**Im Fokus**“ - Rückmeldungen, 25. November 2008
- **Webinare „SAPRIMA® -Reporting“**, 31. 07, 07.08. und am 14.08.2008 von 16.00 Uhr – 16.45 Uhr

Aktuelle Trainings und Seminare

Juli 2008	
28.07.08	Primavera P6 Client Einsteigertraining 1
28.07. – 29.07.08	Seminar iEPM® Methode (Mehr Transparenz in Multiprojektumgebungen)
29.07 – 30.07.08	Primavera P6 Client Einsteigertraining 2

August 2008	
04.08. – 05.08.08	Primavera P6 Client Umsteigertraining von Primavera P3
06.08. – 07.08.08	Primavera P6 Client Umsteigertraining von MS Project
11.08. – 12.08.08	Training Primavera Systemadministrator
19.08.08	Primavera P6 Client Einsteigertraining 1
20.08. – 21.08.08	Primavera P6 Client Einsteigertraining 2

September 2008	
01.09. – 02.09.08	Primavera P6 Client Umsteigertraining von Primavera P3
03.09. – 04.09.08	Primavera P6 Client Umsteigertraining von MS Project
08.09.08	Primavera P6 Client Einsteigertraining 1
09.09. – 10.09.08	Primavera P6 Client Einsteigertraining 2
11.09.08	Primavera P6 Client Reportingtraining
15.09. – 16.09.08	Primavera Project Planner P3 Einsteigertraining (limitierte Teilnehmerzahl)
18.09.08	Seminar Projektcontrolling für Projektmanager

Wir halten wir für Sie bis Jahresende eine Fülle von **offenen Trainings und Seminaren** rund um das Thema **Primavera und Projektmanagement** bereit. Diese Veranstaltungen bieten wir Ihnen selbstverständlich auch als **Inhouse-Maßnahmen** bei Ihnen an oder wir entwickeln **individuelle Trainings**, die Ihren ganz spezifischen Anforderungen entsprechen.

Alle weiteren Informationen erhalten Sie auch von Frau Martina Kadach Tel. +49 (871) 922 89-49, E-Mail: m.kadach@inteco.de.

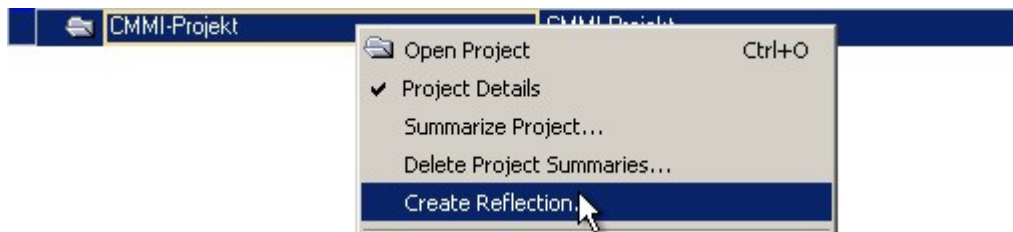
[Trainingskalender bis Ende 2008](#)
[Trainingsinhalte](#)
[Anmeldung](#)

Aus dem Primavera Nähkästchen

TIPPS & TRICKS FÜR DIE ARBEIT MIT DER SOFTWARE PRIMAVERA: „REFLECTION“ ALS NEUE FUNKTIONALITÄT

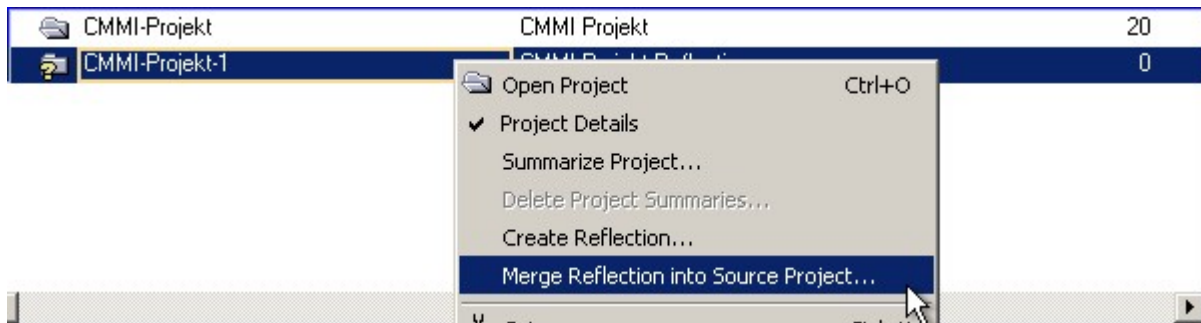
In der Ansicht „Projects (Projekte)“ können Sie für ein bereits bestehendes Projekt eine „Reflection (Reflektion)“ erzeugen.

Hierzu markieren Sie das gewünschte Projekt und betätigen die rechte Maustaste. Dann wählen Sie die Option „Create Reflection (Reflektion erstellen)“.



Es wird eine Kopie des Projekts erstellt und der Project Status wird auf „What-if (Was wäre, wenn)“ gesetzt. Jetzt können Sie Änderungen auf Ihrem Projekt durchführen und unterschiedliche Szenarien erstellen. Sind Sie der Überzeugung, gewisse Änderungen auf dem Testprojekt (Kopie des ursprünglichen Projekts) sind auf dem Originalprojekt vorteilhaft, können Sie diese über ein Auswahlverfahren wieder einspielen.

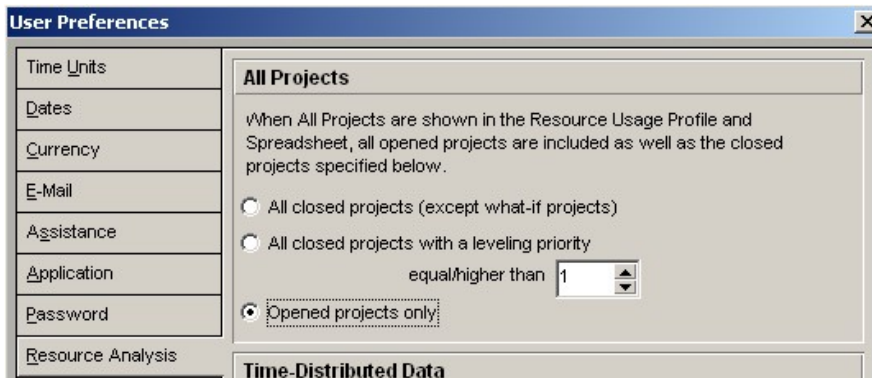
Hierzu markieren Sie das „Reflection“ Projekt, betätigen die rechte Maustaste und wählen die Option „Merge reflection into source project (Reflektion in Quellprojekt zusammenführen)“. Daraufhin gelangen Sie in eine Berichtsansicht, die ihre Veränderungen auflistet. Nun können Sie auswählen (Setzen eines Hakens), welche Änderungen auf ihr Quellprojekt übertragen werden sollen.



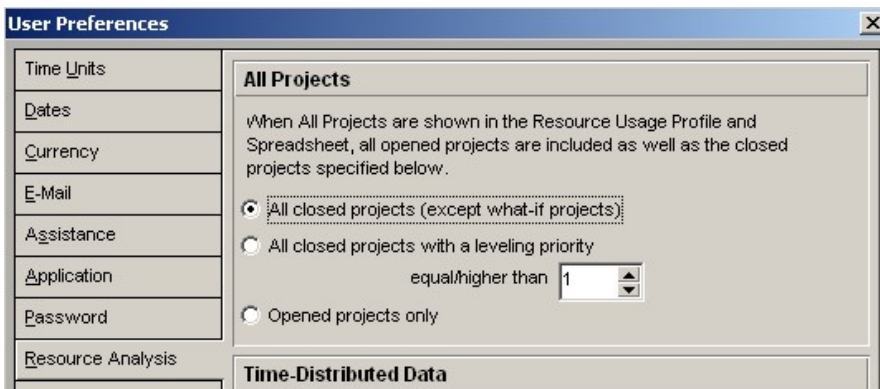
Thema Ressourcenauslastung

Bei der Anzeige der Ressourcenauslastung im „Resource Usage Profile (Ressourcen-Auslastungsprofil)“ werden immer die Ressourcen berücksichtigt, die auf Aktivitäten offener Projekte zugewiesen wurden. Dabei ist es nicht ausschlaggebend, auf welchem Projektstatus die Projekte gesetzt sind.

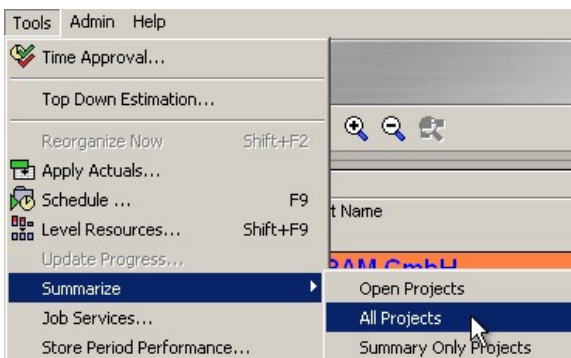
Diese Tatsache können Sie festsetzen, indem Sie in Ihrem Menü das Drop Down Feld „Edit (Bearbeiten)“ aktivieren. Wählen Sie nun die Option „User Preferences (Benutzereinstellungen)“ und klicken Sie auf den Reiter „Resource Analysis (Ressourcenanalyse)“. Nun aktivieren Sie „Opened projects only (Nur geöffnete Projekte).“



Möchten Sie in ihren Projekten auch die Überlast der Ressourcen geschlossener Projekte auswerten, aktivieren Sie bitte das Feld „All closed projects (except what-if projects)/ Alle geschlossenen Projekte (ausser Was-wäre-wenn)“. Jetzt fließen Projekte, die Projektstatus „What-if (Was-wäre-wenn)“ haben, nicht in die Auswertung mit ein.



Sehr wichtig ist jedoch dabei, dass regelmäßig ein „Summarize (Zusammenfassen)“ über alle relevanten Projekte gefahren wird. Nach einem „Summarize“ können nun Daten auch aus geschlossenen Projekten gelesen werden. (aber nur statisch: Zeitpunkt des Summarize/ Zusammenfassen)



Gratis Schnupper-Abo für das Projektmagazin

LESERSERVICE

Das Projekt Magazin ist das führende deutschsprachige Fachmagazin für Projektmanagement. Die Online-Zeitschrift erscheint mit zwei Ausgaben pro Monat. Den Unseren Kunden und Partnern bieten wir hier die Möglichkeit eines kostenfreien [Probe-Abos](#).

In eigener Sache

VOM NEWSLETTER ZUM U S E – LETTER

Wir wollen unser Themenangebot im Newsletter noch kundenspezifischer gestalten und freuen uns über Anregungen aus dem Alltag des Projektmanagements. Sprechen Sie uns an! marketing@inteco.de oder als „Antwort“ / „Reply“ auf dieses .