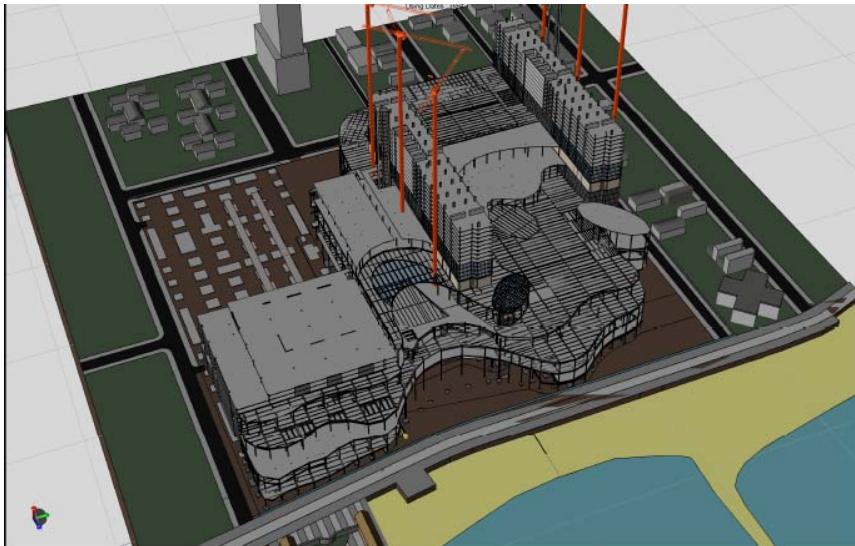




## SYNCHRO IM EINSATZ BEI: REVEL ENTERTAINMENT

### PROJEKT: ATLANTIC CITY CASINO

"Synchro hat eindeutig positive Auswirkungen auf das Projektteam. Desweiteren zeichnet Synchro eine einzigartige 'Benutzerfreundlichkeit' aus." -- Christopher Seliga, First Vice President von Tishman Construction



#### ÜBERBLICK

Synchro wurde von Tishman Construction zum Bau eines Hotel-/Kasinkomplexes am Strand des berühmten Boardwalk in Atlantic City, NJ ausgewählt.

Das 2-Milliarden-Dollar Projekt, welches von der Revel Entertainment Group, LLC, entwickelt wird, ist eines der größten zusammenhängenden Immobilien in Atlantic City.

Die geplante Anlage umfaßt zwei Hoteltürme mit je 1900 Zimmern, ein Kasino mit 13.500 m<sup>2</sup>, sowie Restaurants, Ladengeschäfte und Unterhaltung auf 45.000 m<sup>2</sup>.

#### Bauleitung

Revel Entertainment beauftragte die Tishman Construction Corporation of New Jersey mit der Bauleitung des Projekts.

Die Tishman Construction Corporation of New Jersey (TCC), eine in New Jersey ansässige Niederlassung des in Privatbesitz befindlichen, renommierten New Yorker Bauunternehmens, Tishman Construction Corporation, übernimmt US-weit Bauleitung, Bauherrenvertretung und Projektmanagement für Großprojekte.

Als einer der national aktivsten Bauunternehmen stehen TCC und deren Tochtergesellschaften:

- an 1. Stelle der *New York Construction's* Top Construction Managers List für NY, NJ und CT
- landesweit an 5. Stelle der *Building Design & Construction's* Top Construction Managers List.

Zu den aktuellen und bisherigen Bauprojekten von TCC und deren Tochtergesellschaften gehören:

- Freedom Tower am World Trade Center
- 7 World Trade Center
- Bank of America Tower am One Bryant Park
- Reuters Americas Headquarters und
- Conde Nast Headquarters in Times Square.

#### Synchro Anwendungen

Mit Synchro erhalten alle Projektbeteiligten – Auftraggeber, Ingenieure, Architekten, Betreiber, Auftragnehmer, zuliefernde Unternehmen, Hersteller und Lieferanten – zu jedem Zeitpunkt ein konsistentes Bild des gesamten Projektes in Echtzeit.

Synchro bietet umfassende, virtuelle Bausimulation bestehend aus vollständiger Projektvisualisierung, Projektplanung, Risikomanagement, Synchronisierung von Planungsänderungen, Supply Chain Management und Arbeitswertmethodik.

### Spezifikation

Für Tishman Construction besteht die Einzigartigkeit von Synchro in der Ablaufplanung mit Visualisierung des Baufortschritts mittels 4-D-Simulation.

Das Unternehmen verwendet Synchro Software aus folgenden Gründen:

- Revel and Tishman möchten die Entwicklung des Projekts in Echtzeit verfolgen.
- Kommunikation zwischen Auftraggeber und Projektleiter, um Änderungen im Projekt erfolgreich umzusetzen.
- Synchro dient als "virtueller Baumeister" mit 4D-Simulation der Ablaufplanung.
- Mit Synchro erhalten Tishman und Revel eine Darstellung des umfangreichen und komplexen Multi-Milliarden-Dollar Projekts.

### Was bietet Synchro Ltd

- Unterstützung von Bauablauf-Modellierungstechniken
- 4D-Simulation Software
- Training der Revel und Tishman Projektmanagement-Teams.

### Resultate

In ihrer Funktion als Bauleiter verwenden Tishman und Revel Synchro's echtzeit-basierte 4D-Simulationen, um für diesen Hotel-/Kasinokomplex Ideen zu entwickeln und anstehende Probleme zu lösen. Dies geschieht innerhalb des Projektteams, bestehend aus Baufirmen, Architekten, Anbietern und Zulieferern.

Christopher Seliga, First Vice President of Tishman Construction, verantwortlich für die Planung innerhalb der Ostküstenorganisation sagte, "Es ist zwar möglich, sich ein Gebäude bildlich vorzustellen, aber die Darstellung des Bauablaufes und der Errichtungsreihenfolge am Bildschirm ermöglicht ein wesentlich besseres, gemeinsames Verständnis innerhalb des gesamten Projektteams."

**Sollten Sie Fragen haben, eine Demo wünschen oder einfach weitere Informationen benötigen, wenden Sie sich bitte an:**

#### UK Office:

Design Hub 2.3  
Coventry University Technology Park  
Swift Road, Coventry CV1 2TT  
t : +44 (0) 2476 792209

#### Distributor außerhalb UK/USA:

INTECO GmbH  
Ansprechpartner: Nadir Khan  
Stethaimer Straße 32-34  
84034 Landshut, Germany  
Tel. +49 (0) 871 / 922 89-39  
synchro@inteco.de  
www.inteco.de/synchro

# INTECO

Führend im Projektmanagement



2008 BUILD LONDON LIVE  
"BEST DESIGN AWARD"

